

# Residentie **De Mulder**

Meldert / Lummen



*rustgevend groen  
en kruisend dorpsgevoel!*

## Wonen in het groene Meldert

# Welkom



Welkom in Meldert, deelgemeente van Lummen en landelijk gelegen in de noordwestelijke regio van de provincie Limburg. Dit mooie dorp kent een **rijke geschiedenis** – er zouden aan het begin van de elfde eeuw al mensen gewoond hebben – onder andere met vermelding van een ‘mulder’, wat waarschijnlijk op een molen op de Zwarte Beek duidde. En ook vandaag is het er nog steeds aangenaam vertoeven. Je kunt er wandelen door landelijke velden, langs de Zwarte Beek, en ook het **pittoreske centrum** van Meldert zelf biedt een **moie wandelroute** met de Sint-Wiliborduskerk als centraal punt. Tussen Lummen en Meldert, aan de rand van de Willekensberg, ligt bovendien de Duizendjarige Eik, een beroemde boom die zowel bij klein als groot tot de verbeelding spreekt.

Tegelijkertijd ligt de provinciale hoofdstad Hasselt op slechts 20 kilometer afstand, waardoor je hier geniet van een ideale ligging tussen zowel **rustgevend groen als bruisend stadsgevoel**.

Wat betreft de buurtfaciliteiten ben je in Meldert van alle gemakken voorzien met een supermarkt, slager, café, bakkerij, huisartsenpraktijk, apotheek, (afhaal)restaurants en andere winkels. In de bredere omgeving liggen verschillende golfbanen én natuurlijk ook het befaamde circuit van Zolder. Allemaal extra inspiratie voor een fijn uitstapje. Paardenliefhebbers kunnen terecht bij de gerenommeerde paardenkliniek EquiTom in Lummen.

paardenkliniek  
in Lummen

Golfbaan



De Duizendjarige Eik



Sint-Wilibrorduskerk

beschermd monument

Op dit prachtige landgoed worden (sport)paarden uit alle windstreken geopereerd, behandeld en verzorgd. Bovendien vindt er jaarlijks een grote jumpingshow in Lummen plaats. Voor de kinderen is er in Meldert onder andere een lokale chiro, een voetbalclub en een speeltuin.

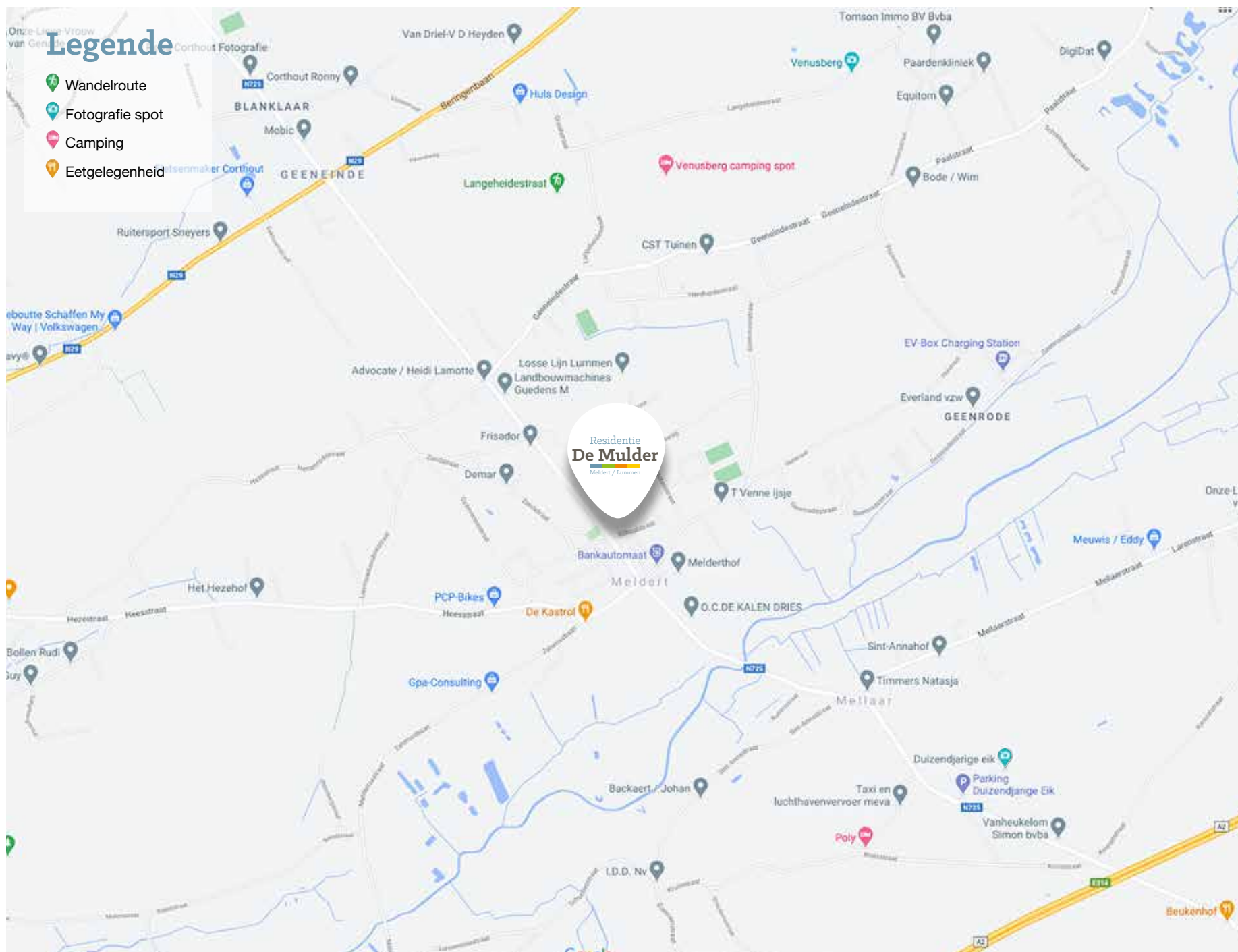
Troeven te over dus! En daar doen wij graag nog een schepje bovenop met Residentie De Mulder. Bij het ontwerp van Residentie de Mulder hielden we maximaal rekening met een ruime indeling, duurzaamheid, modern comfort én een mooie buitenruimte in de vorm van een eigen tuin of balkon. Het ideale geluksplekje, voor elke generatie.

Zie jij jezelf al wonen in Residentie De Mulder of heb je een vraag over dit project? We helpen je graag en op maat van je noden verder.



**Jeffrey Vandeput**  
Gedelegeerd bestuurder van Idylia





## Ligging en bereikbaarheid

Bewoners en bezoekers kunnen de residentie via de Schoolstraat bereiken. De inrit naar de ondergrondse parking sluit hier aan op de bezoekersparking – met ruimte voor vier wagens en een extra parkeerplaats voor mindervaliden – en fietsenstalling aan de achterzijde van het gebouw. Wie te voet het gebouw wil betreden, kan dit op twee manieren doen: via de vooringang aan de Meldertsebaan en via de achteringang via de oprit vanaf de Schoolstraat. Deze laatste biedt ook de mogelijkheid voor mindervaliden om de residentie via de helling te bereiken.

# Residentie De Mulder



Comfortabel en duurzaam woongenot



Voor dit kleinschalige woonproject ontwikkelde ons team 10 appartementen met een ondergrondse parkeergarage. Een warme, open uitstraling koppelen aan de ideale dosis privacy: dat was het uitgangspunt waarmee onze architecten aan de slag gingen. Zij vertaalden dit onder andere naar terrassen aan de straatzijde in combinatie met de inplanting van middelhoge hagen tussen de tuinen en de straat, maar ook door een uitgekende architectuur.

## Eigen identiteit

Door het gebouw steeds wat te laten verspringen, ontstaat er een visuele, verticale lijn. Die variatie creëert een zekere speelsheid, die nog verder wordt versterkt door de volumes van verschillende hoogtes en de verspringende balkons. Ieder appartement krijgt zo een eigen identiteit. De aflopende lijn aan de linkerzijde van het gebouw benadrukt dat spontane ontwerp karakter. Tegelijkertijd hielden we maximaal rekening met de overige panden en residenties in de straat en hebben we de verschillende hoogtes van de appartementen hierop afgestemd.

## Bijzondere materialen

De roodbruine gevelsteen geeft het gebouw een zeer warme uitstraling en vormt een mooi contrast met de witte kozijnen en gevelbekleding. De terrassen zijn afgewerkt met pleisterwerk of beton, wat voor een cleane look zorgt en ook gemakkelijk in het onderhoud is. Op sommige plaatsen zorgt de verspringing van de balkons voor extra privacy, terwijl er op andere plekken juist gekozen is voor witte spijlen tussen balkonvloer en plafond om de link met de omgeving te bewaren. Ook zijn de balkons voorzien van glazen relingpanelen om de lichtinval te maximaliseren.

# APPARTEMENT 0.1

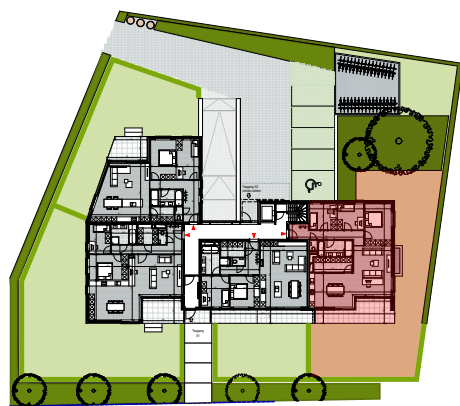
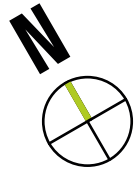
Nivo 0

Bruto oppervlakte  
appartement 127 m<sup>2</sup>

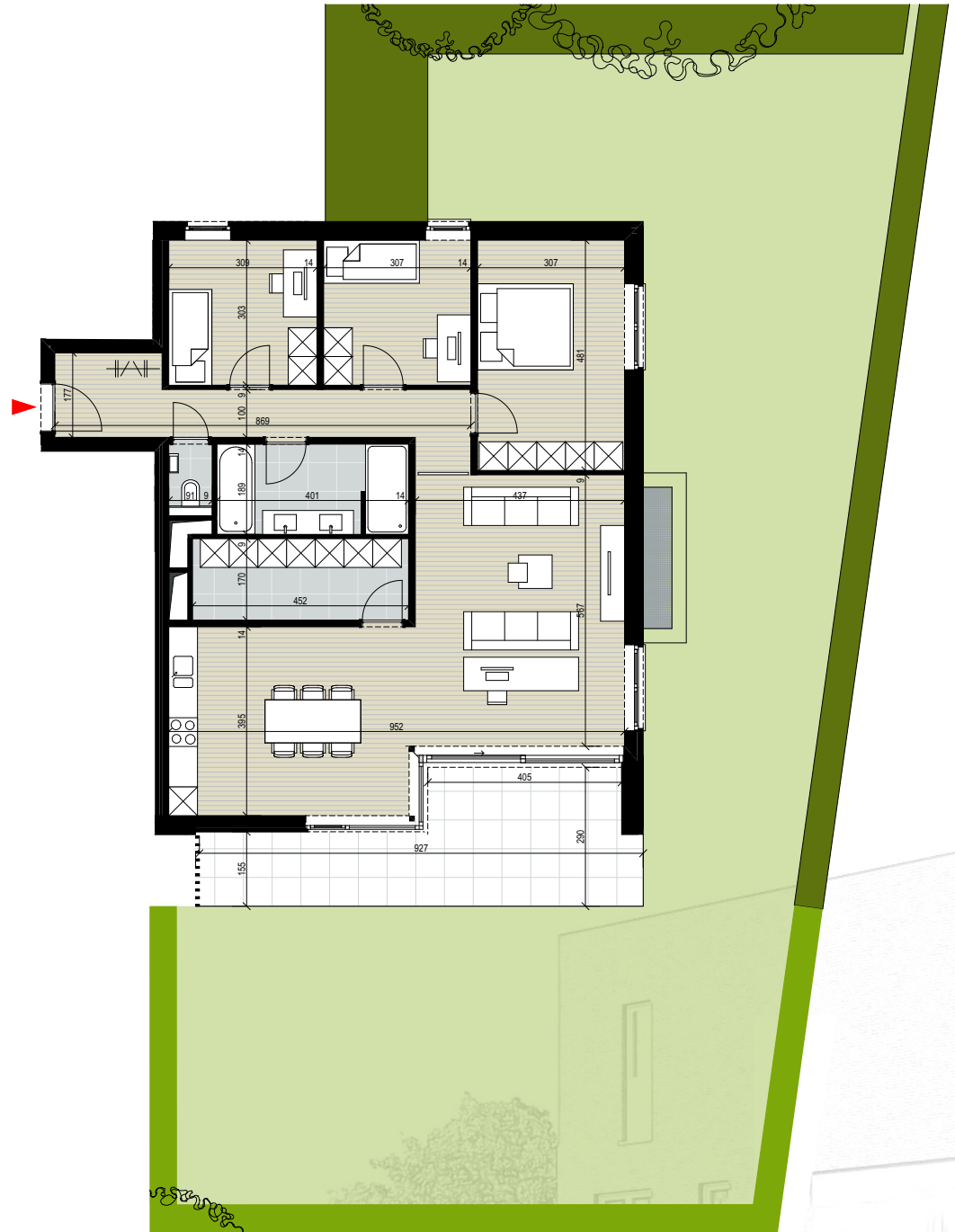
Bruto oppervlakte  
terras 21 m<sup>2</sup>

Bruto oppervlakte  
tuin 197 m<sup>2</sup>

Aantal slaapkamers 3



GRONDPLAN NIVO 0



VOORGEVEL



RECHTERZIJGEVEL



ACHTERGEVEL



LINKERZIJGEVEL

# APPARTEMENT 0.2

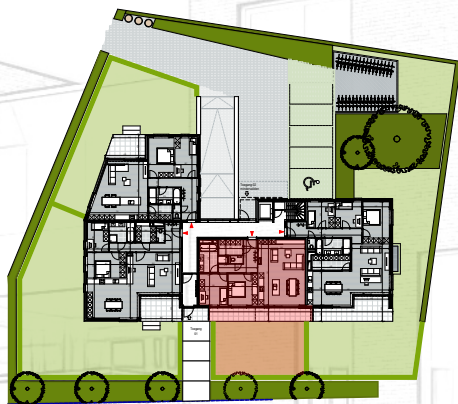
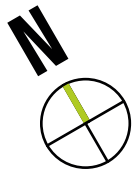
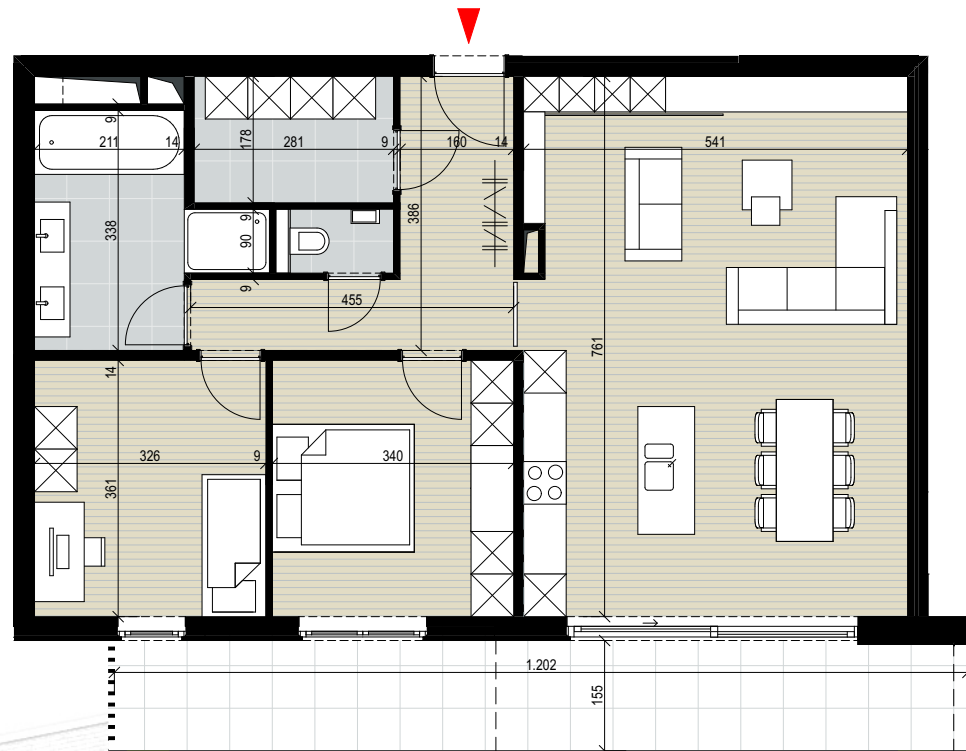
Nivo 0

Bruto oppervlakte  
appartement 102 m<sup>2</sup>

Bruto oppervlakte  
terras 19 m<sup>2</sup>

Bruto oppervlakte  
tuin 78 m<sup>2</sup>

Aantal slaapkamers 2



# APPARTEMENT 0.3

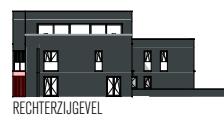
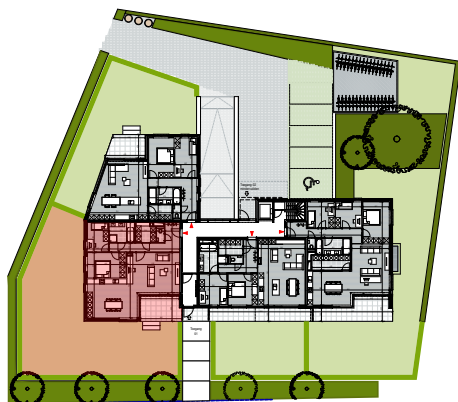
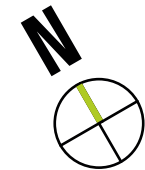
Nivo 0

Bruto oppervlakte  
appartement 118 m<sup>2</sup>

Bruto oppervlakte  
terras 14 m<sup>2</sup>

Bruto oppervlakte  
tuin 246 m<sup>2</sup>

Aantal slaapkamers 2





Women in comfort

# APPARTEMENT 0.4

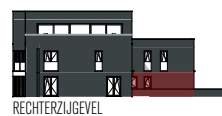
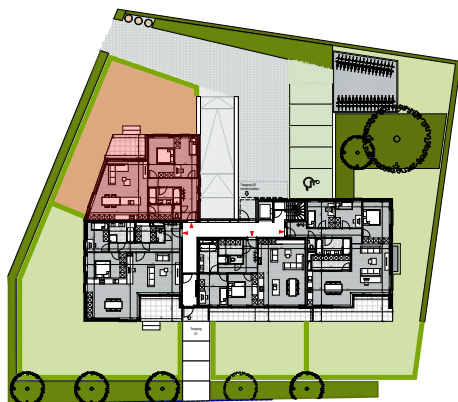
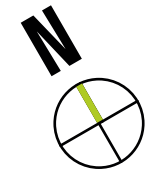
Nivo 0

Bruto oppervlakte  
appartement 108 m<sup>2</sup>

Bruto oppervlakte  
terras 12 m<sup>2</sup>

Bruto oppervlakte  
tuin 157 m<sup>2</sup>

Aantal slaapkamers 2



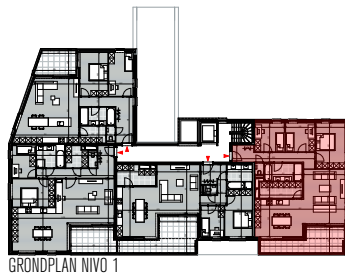
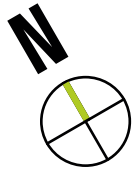
# APPARTEMENT 1.1

Nivo 1

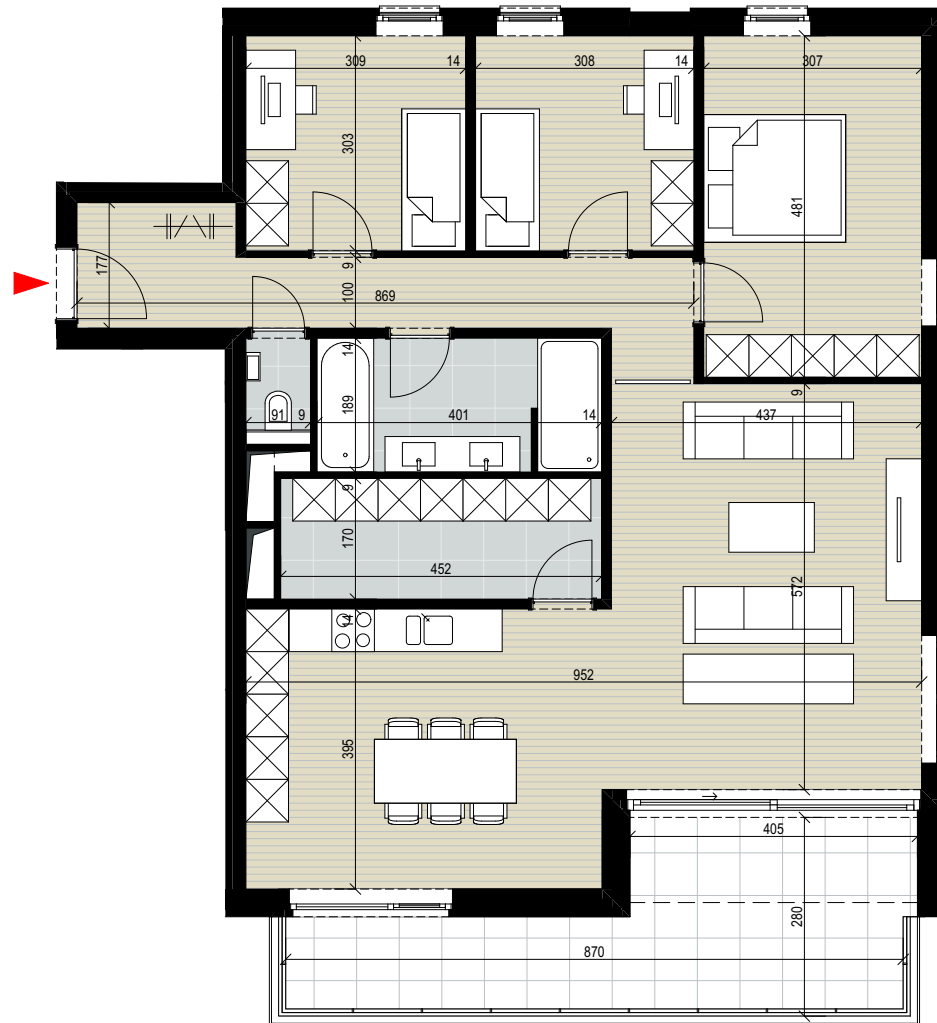
Bruto oppervlakte  
appartement 127 m<sup>2</sup>

Bruto oppervlakte  
terras 20 m<sup>2</sup>

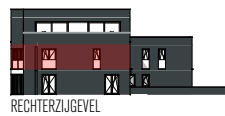
Aantal slaapkamers 3



GRONDPLAN NIVO 1



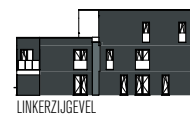
VOORGEVEL



RECHTERZIJGEVEL



ACHTERGEVEL



LINKERZIJGEVEL





Elegantie  
in detail



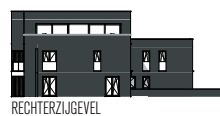
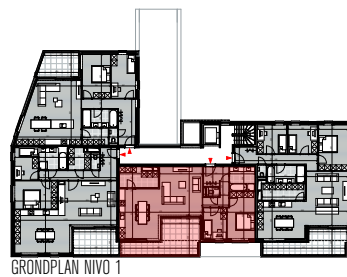
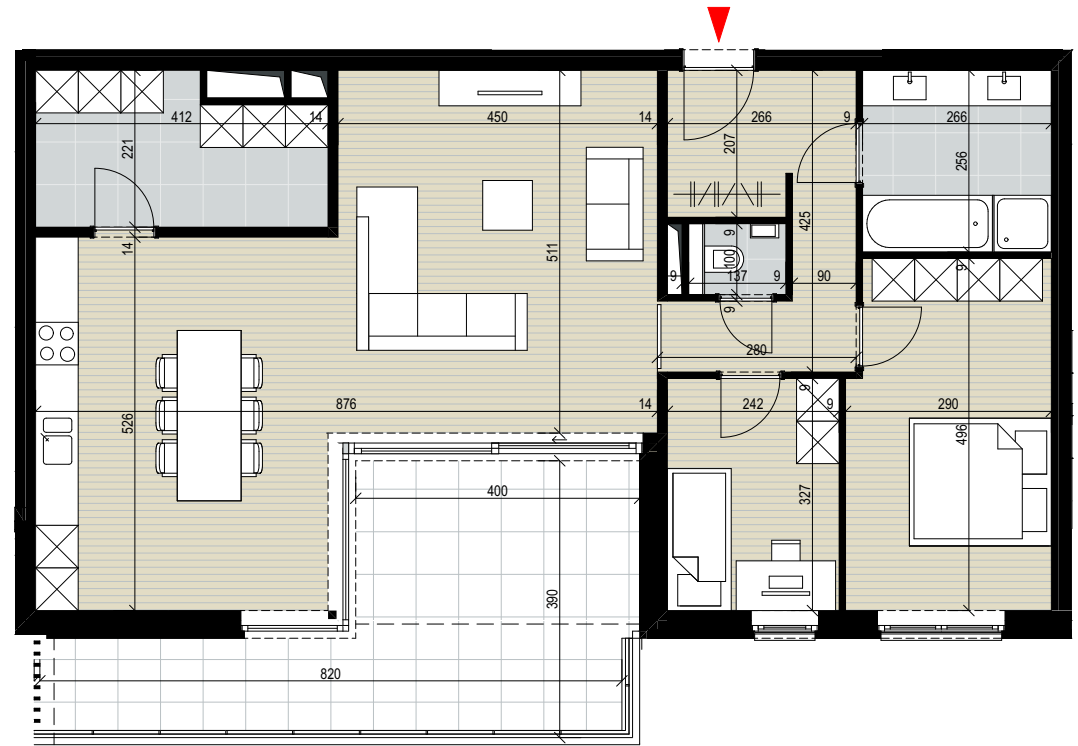
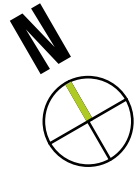
# APPARTEMENT 1.2

Nivo 1

Bruto oppervlakte  
appartement 119 m<sup>2</sup>

Bruto oppervlakte  
terras 13 m<sup>2</sup>

Aantal slaapkamers 2



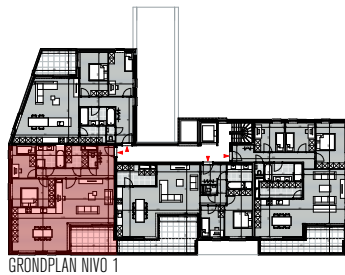
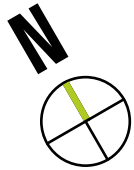
# APPARTEMENT 1.3

Nivo 1

Bruto oppervlakte  
appartement 118 m<sup>2</sup>

Bruto oppervlakte  
terras 14 m<sup>2</sup>

Aantal slaapkamers 2



GRONDPLAN NIVO 1



VOORGEVEL



RECHTERZIJGEVEL



ACHTERGEVEL



LINKERZIJGEVEL

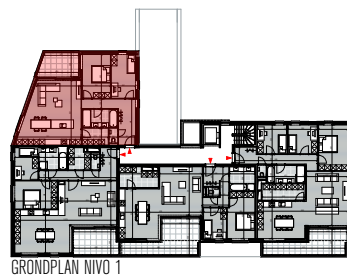
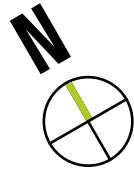
# APPARTEMENT 1.4

Nivo 1

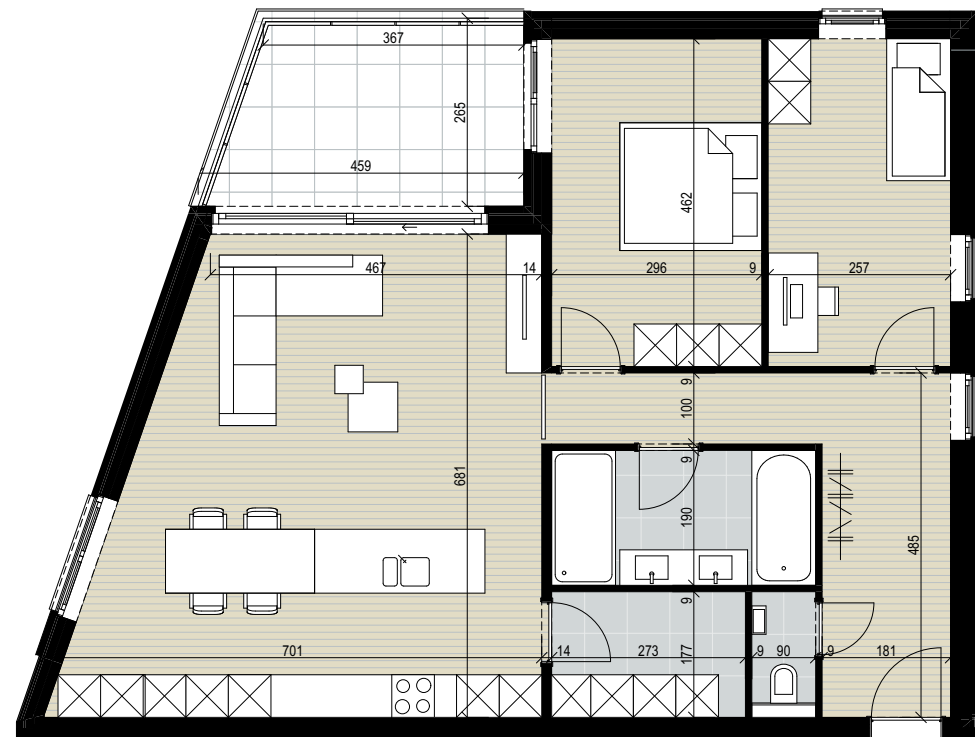
Bruto oppervlakte  
appartement 108 m<sup>2</sup>

Bruto oppervlakte  
terras 12 m<sup>2</sup>

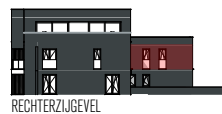
Aantal slaapkamers 2



GRONDPLAN NIVO 1



VOORGEVEL



RECHTERZIJGEVEL



ACHTERGEVEL



LINKERZIJGEVEL

# Kiezen voor Immo Idylia



Idylia: jouw geluksplekje, groen gebouwd

## Nieuwbouwprojecten

Idylia heeft maar één doel: mensen laten thuiskomen in een woning of appartement dat speciaal voor hen gebouwd is. Als projectontwikkelaarsteam gaan we dan ook bewust op zoek naar de mooiste plekjes in Limburg voor unieke woningbouwprojecten. Onze projecten zijn stuk voor stuk kleinschalige woonconcepten die naar een BEN-standaard (bijna energie-neutraal) worden afgewerkt. Zo garanderen we onze klanten niet alleen een mooie woning, maar ook duurzaam en zorgeloos wooncomfort. Die aandacht voor duurzaamheid en maatschappelijke verantwoordelijkheid trekken we trouwens ook door in onze volledige bedrijfsvoering.

## Het ideale huis vinden

Maar, de perfecte woning hoeft niet noodzakelijk een nieuwbouwwoning te zijn. Daarom bieden we onze klanten ook de mogelijkheid om via ons vastgoedkantoor Immo Idylia een bestaand huis te (ver)kopen of (ver)huren. Ons jonge, dynamische makelaarsteam adviseert je met veel passie en kennis, en altijd met oog voor je noden en wensen. We begeleiden kopers en huurders in hun zoektocht naar het ultieme geluksplekje en helpen verkopers en verhuurders om vlot een geschikte kandidaat te vinden voor hun woning of appartement. Met hun grote betrokkenheid (én glimlach) zorgen onze medewerkers voor een feilloze opvolging, tot en met de overhandiging van de sleutels.

Op Idylia kun je bouwen én vertrouwen!

*droomhuis  
gevonden*



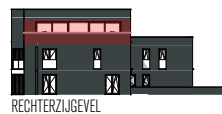
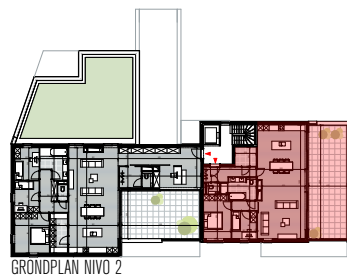
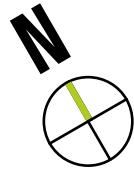
# APPARTEMENT 2.1

Nivo 2

Bruto oppervlakte  
appartement 124 m<sup>2</sup>

Bruto oppervlakte  
terras 57 m<sup>2</sup>

Aantal slaapkamers 2



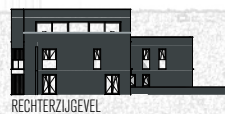
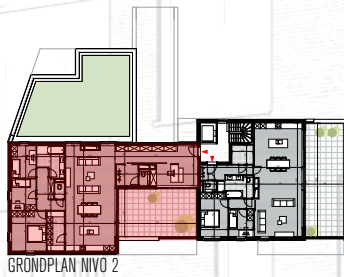
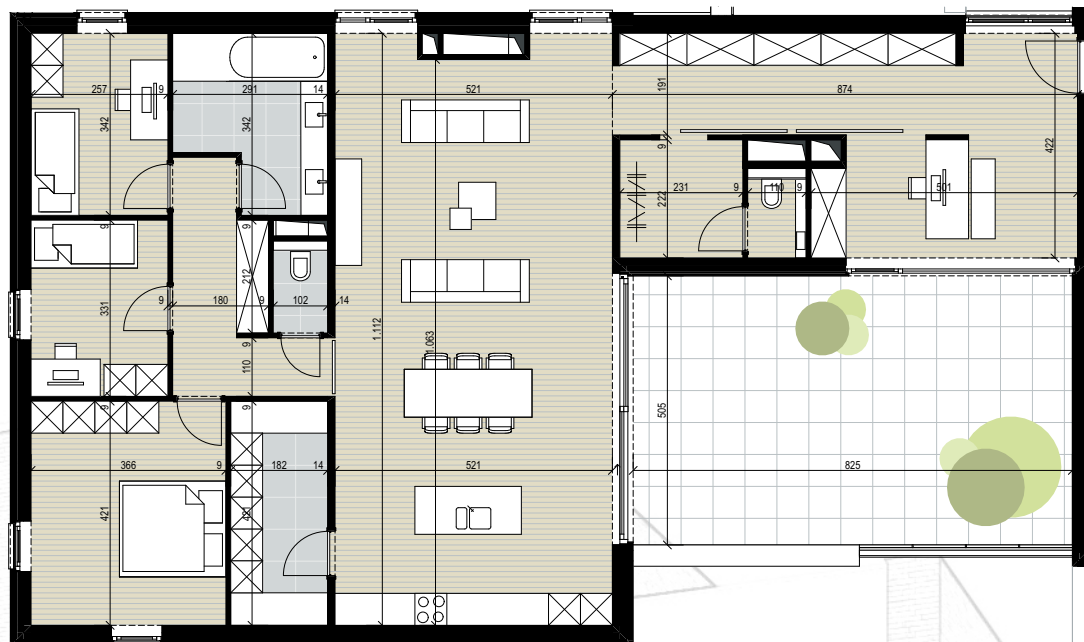
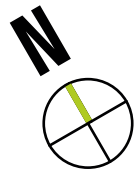
# APPARTEMENT 2.2

Nivo 2

Bruto oppervlakte  
appartement 181 m<sup>2</sup>

Bruto oppervlakte  
terras 44 m<sup>2</sup>

Aantal slaapkamers 3



Wij zijn er voor u

### Het Idylia team

Jeffrey Vandeput - gedelegeerd bestuurder

Nancy Aerts - bestuurder - vastgoedmakelaar BIV 512481

Koen Mertens - klantenbegeleider

Jean-Marie Tulleners - projectleider

Bianca Huygen - boekhoudster

Evelien Herckens - vastgoedbediende

Anouchka Avonds - vastgoedconsulent

Karen Rombauts - vastgoedconsulent

  
**idylia**  
gelukkig wonen

### Projectontwikkeling

Idylia nv

Dorpsstraat 40 - 3520 Zonhoven

011 62 19 49 - [info@idylia.be](mailto:info@idylia.be) - [www.idylia.be](http://www.idylia.be)

  
**IMMO IDYLIA**  
gelukkig wonen

### Makelaarskantoor

Immo Idylia nv

Dorpsstraat 40 - 3520 Zonhoven

011 62 19 49 - [info@idylia.be](mailto:info@idylia.be) - [www.idylia.be](http://www.idylia.be)